



ETAT INITIAL - VUE PANORAMIQUE



PHOTOMONTAGE DU PROJET ÉOLIEN - VUE PANORAMIQUE





4 3 2 1

PHOTOMONTAGE DU PROJET ÉOLIEN - PERCEPTION OBJECTIVE\* 1/2





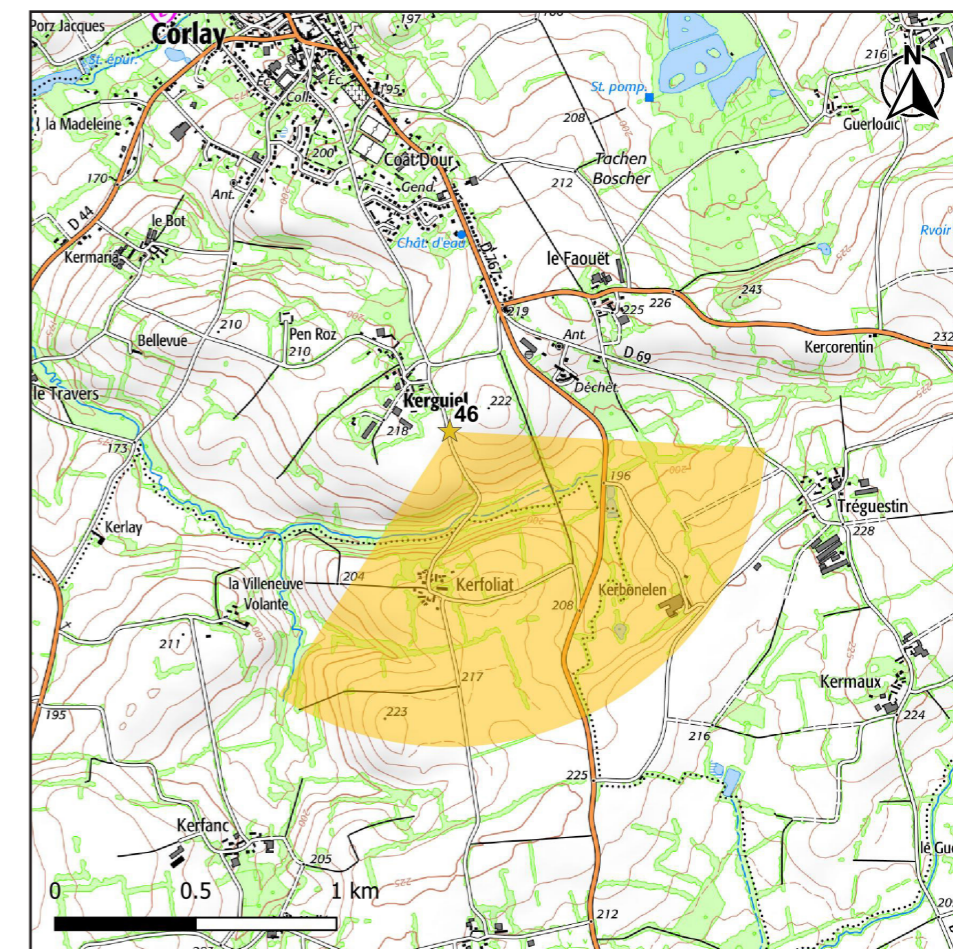
PHOTOMONTAGE DU PROJET ÉOLIEN - PERCEPTION OBJECTIVE\* 2/2

\* DISTANCE ORTHOSCOPIQUE DE 41 CM.

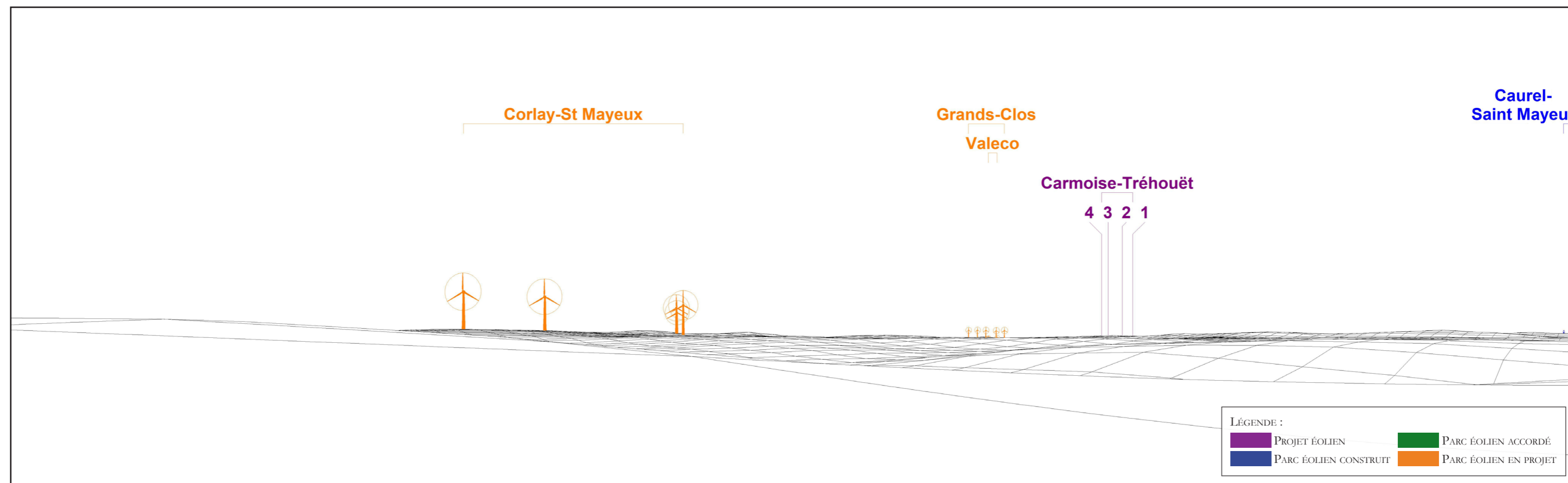


PHOTOMONTAGE N°	<b>46</b>
LOCALISATION	Depuis la Vallée du Daoulas, au Sud de Corlay
AIRE D'ÉTUDE CONCERNÉE	Aire éloignée

DATE DE LA PRISE DE VUE	HORAIRE DE LA PRISE DE VUE	DISTANCE DE L'ÉOLIENNE DU PROJET LA PLUS PROCHE	NOMBRE D'ÉOLIENNES DU PROJET VISIBLES
15/05/2019	20h07	16 507 m (E2)	0/4



CARTE DE LOCALISATION DU POINT DE VUE N°46



MODÈLE DU TERRAIN





ETAT INITIAL - VUE PANORAMIQUE



PHOTOMONTAGE DU PROJET ÉOLIEN - VUE PANORAMIQUE





PHOTOMONTAGE DU PROJET ÉOLIEN - PERCEPTION OBJECTIVE\* 1/2



4 3 2 1

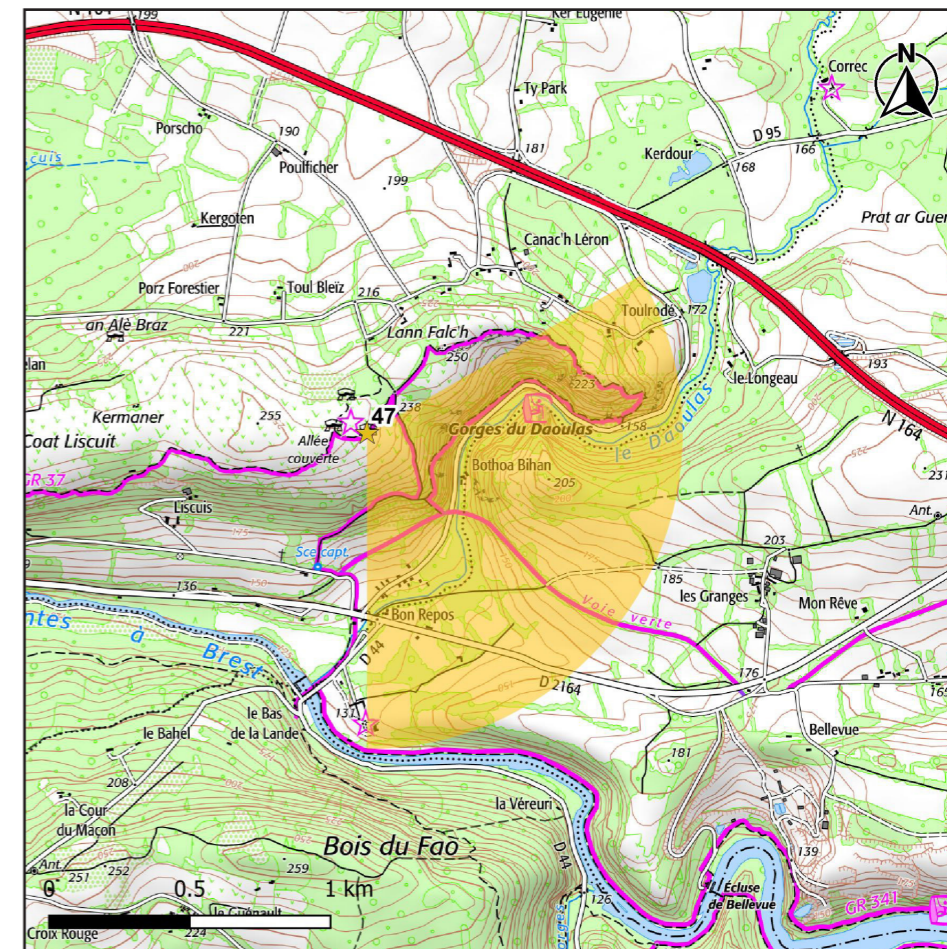
PHOTOMONTAGE DU PROJET ÉOLIEN - PERCEPTION OBJECTIVE\* 2/2

\* DISTANCE ORTHOSCOPIQUE DE 41 CM.

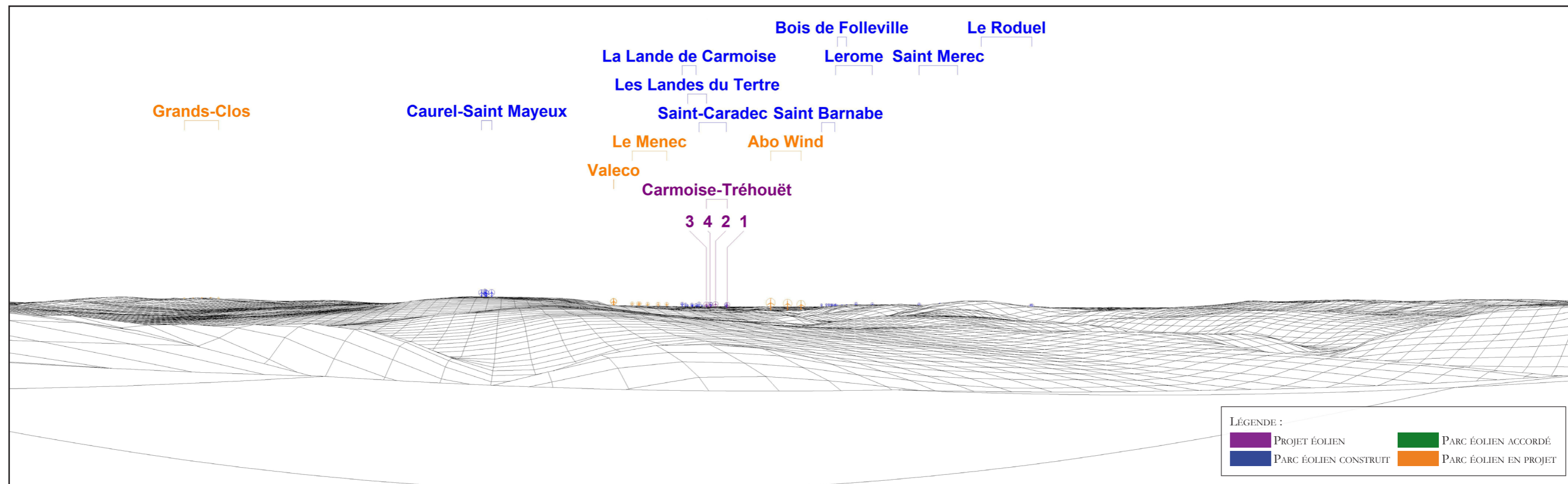


PHOTOMONTAGE N°	47
LOCALISATION	Depuis le GR37, à l'Ouest de Mûr-de-Bretagne
AIRE D'ÉTUDE CONCERNÉE	Aire éloignée

DATE DE LA PRISE DE VUE	HORAIRE DE LA PRISE DE VUE	DISTANCE DE L'ÉOLIENNE DU PROJET LA PLUS PROCHE	NOMBRE D'ÉOLIENNES DU PROJET VISIBLES
15/05/2019	19h31	16 713 m (E1)	2/4



CARTE DE LOCALISATION DU POINT DE VUE N°47



MODÈLE DU TERRAIN





ETAT INITIAL - VUE PANORAMIQUE



PHOTOMONTAGE DU PROJET ÉOLIEN - VUE PANORAMIQUE





3 4 2 1

PHOTOMONTAGE DU PROJET ÉOLIEN - PERCEPTION OBJECTIVE\* 1/2